



Apache Cassandra トレーニングコース

株式会社 IN THE FOREST

コース概要



3系・4系コース共通

概要編 (4時間)

基礎編 (7時間)

アーキテクチャ編 (7時間)

3系コース

開発編 (7時間)

運用編 (7時間)

4系コース

- 開発編 (7時間)

- 運用編 (7時間)

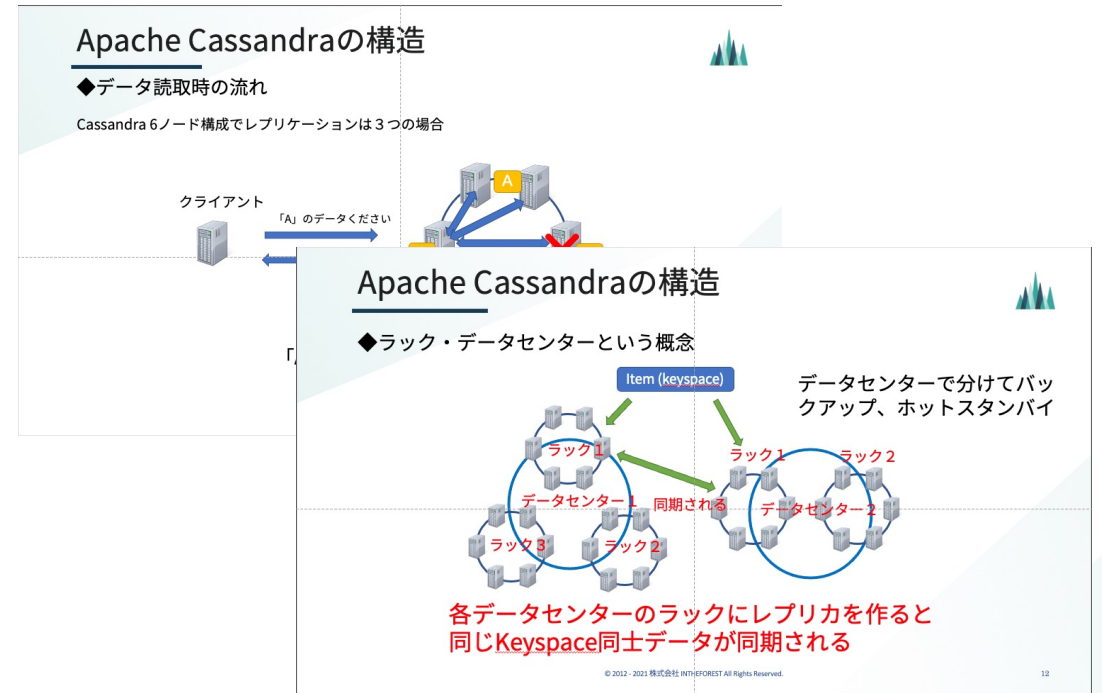
Apache Cassandraは4系にて大きくアーキテクチャ変更が入っている為、4系以降を中心としたコースを新設しました。日本では3系以前のコース需要も高い為従来のコースも引き続き開催いたします。

概要編 (4時間)



■ コース内容

- Apache Cassandraの位置づけ
- Apache Cassandraの構造



Apache Cassandra とはどのようなデータベースなのか、こういった構造のもと動いているのかを概要として理解するためのコースになっています。内容を厳選、簡素化し短い時間でも概要を把握できるため、初心者向けのトレーニングになっておりますのでこれから使用を検討している方、使い始めた方におすすめのコースです。

基礎編 (7時間)



■ コース内容

- Apache Cassandraの位置づけ
- Apache Cassandraの構造
- Apache Cassandraの基本

Apache Cassandraの構造

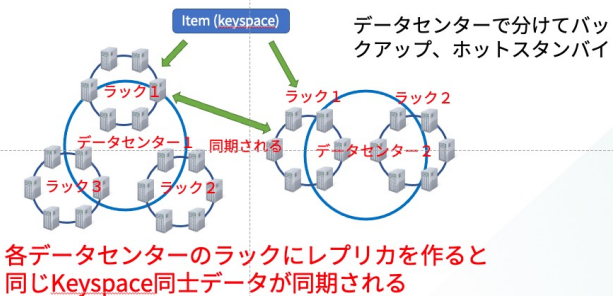
◆データ読取時の流れ

Cassandra 6ノード構成でレプリケーションは3つの場合



Apache Cassandraの構造

◆ラック・データセンターという概念



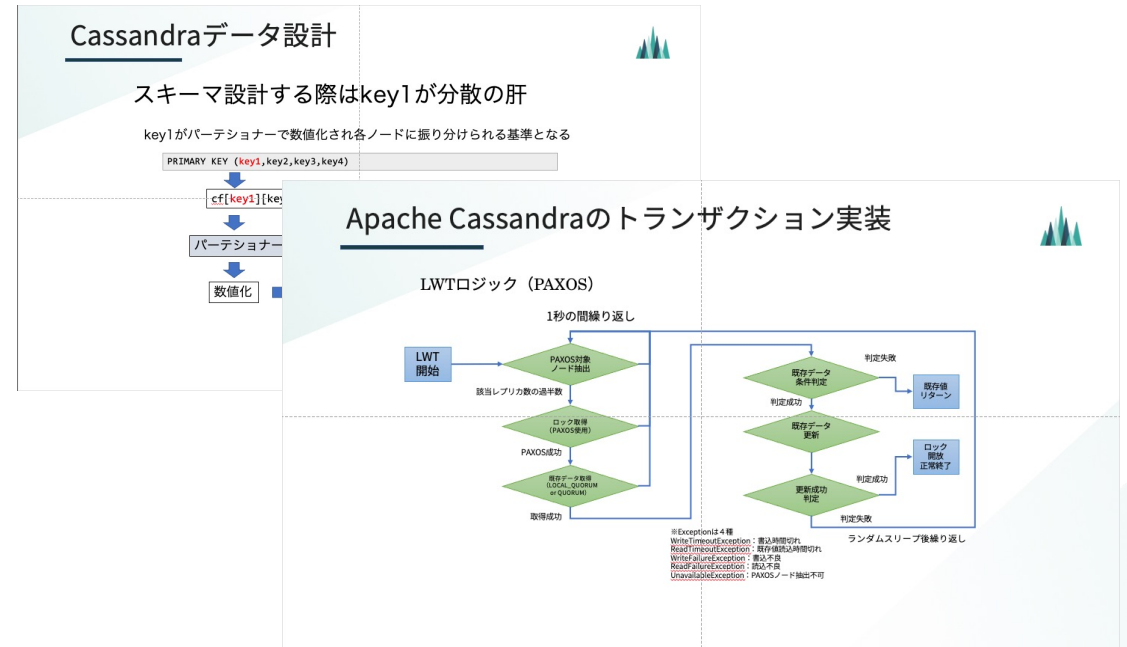
Apache Cassandra とはどのようなデータベースなのか、こういった構造のもと動いているのかを理解するためのコースになっています。運用に当たっての基本的な注意点や開発に当たっての基本的な注意点などまた、Apache Cassandraの基本的な用語についても詳細な説明を行います。初心者向けのトレーニングになっておりますのでこれから使用を検討している方、使い始めた方におすすめのコースです。
(※内容の一部は概要編と重なります。)

開発編 (7時間)



■ コース内容

- Cassandraデータ設計
- データモデリング
- QUERY設計
- Cassandra トランザクション

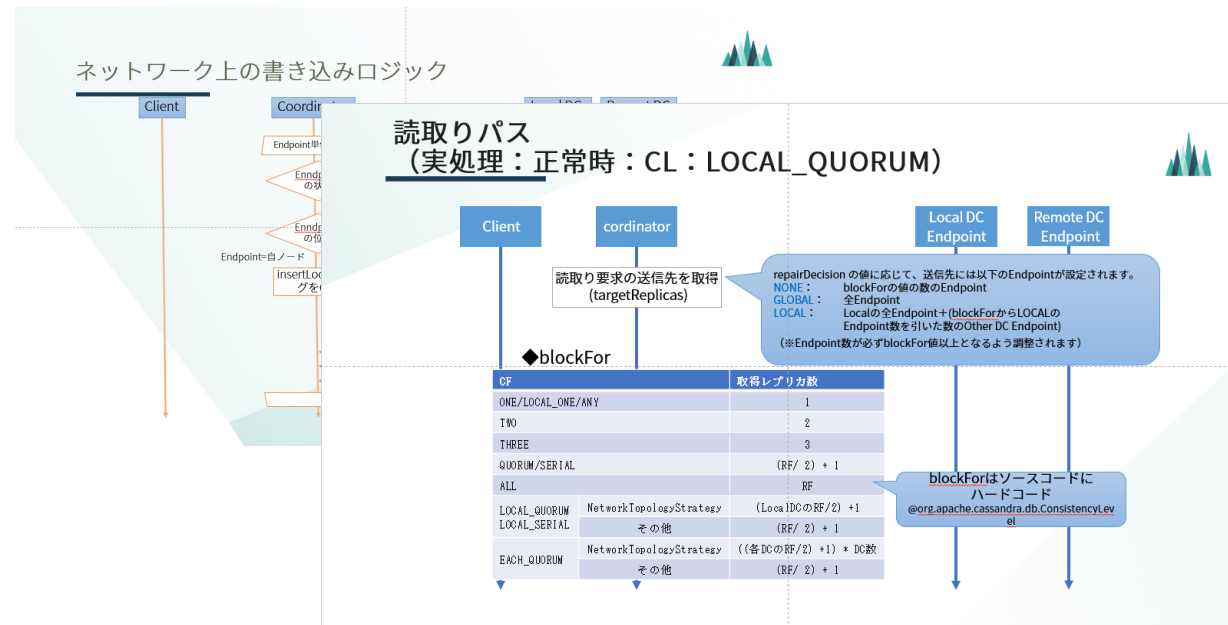


Apache Cassandra におけるデータ設計とはどのように行っていくのかを実践しながら解説いたします。また、Application開発では実用例も交えて説明を行います。運用を行なっている中でパフォーマンスが出ない方や新しい開発を行う方におすすめのトレーニングになっています。

アーキテクチャ編(7時間)



- コース内容
 - ReadPath
 - WritePath



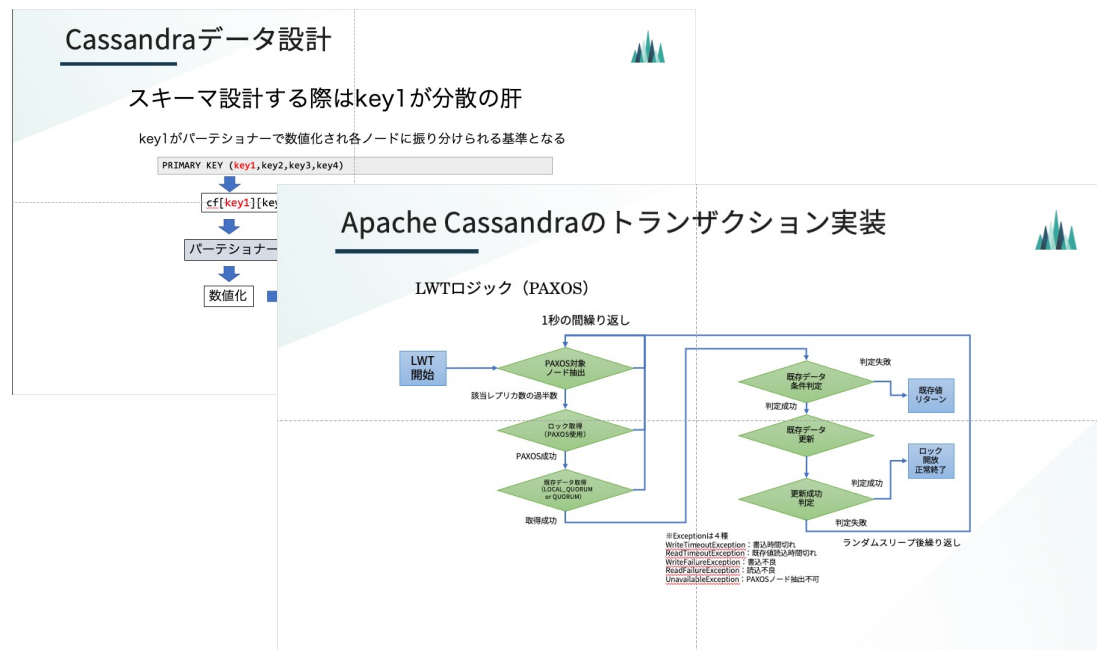
Apache Cassandraの内部動作の中で読み取りロジック、書き込みロジックの構成要素、動作原理を丁寧に説明し、想定される障害や通常時のモニタリング要素などの運用におけるポイントを把握することができるコースになっております。Apache Cassandraのデータが内部でどのような動きをしているのかを理解したい方、データの偏りなどでお困りの方、Apache Cassandraの運用設計を行いたい方におすすめのトレーニングです。

開発編3系 (7時間)



■ コース内容

- Cassandraデータ設計
- データモデリング
- QUERY設計



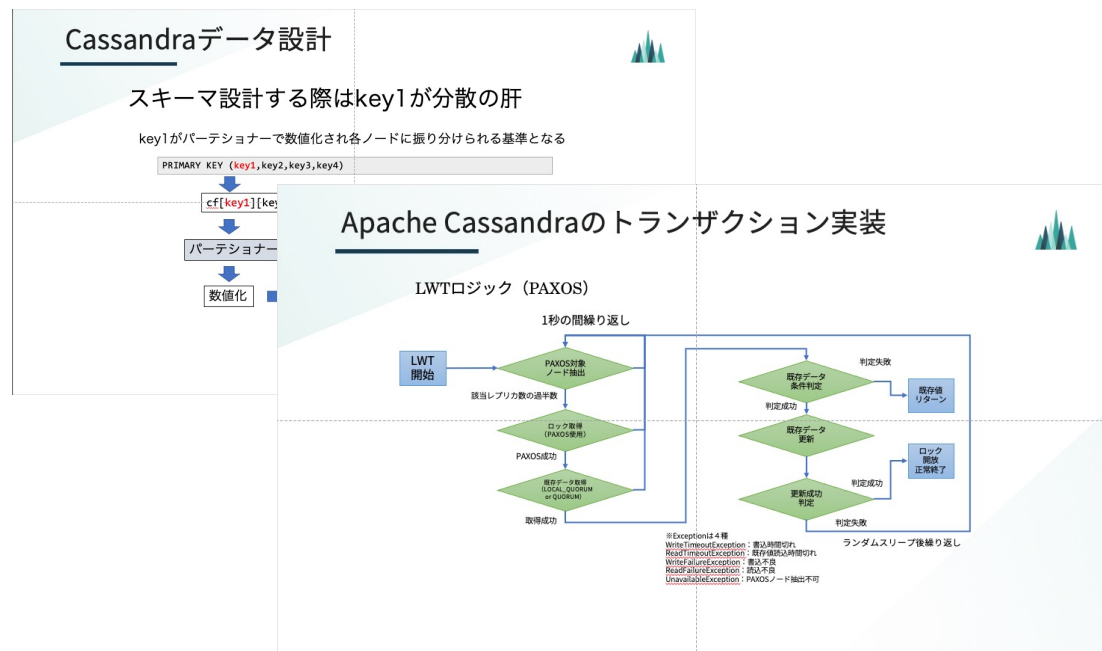
Apache Cassandra におけるデータ設計とはどのように行っていくのかを実践しながら解説いたします。また、Application開発では実用例も交えて説明を行います。運用を行なっている中でパフォーマンスが出ない方や新しい開発を行う方におすすめのトレーニングになっています。

開発編4系 (7時間)



■ コース内容

- Cassandraデータ設計
- データモデリング
- ユーザーとロール
- QUERY設計
- Cassandra トランザクション



Apache Cassandra におけるデータ設計とはどのように行っていくのかを実践しながら解説いたします。また、Application開発では実用例も交えて説明を行います。運用を行なっている中でパフォーマンスが出ない方や新しい開発を行う方におすすめのトレーニングになっています。

運用編3系(7時間)



■コース内容

- Apache Cassandra運用と操作
- サイジング
- 推奨設定
- 障害
- 監視ツール
- Back Up

監視ツール

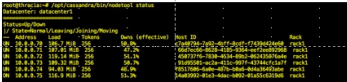
Jolokia

Cassandra起動時にJarを読み込
ことで使用可能。REST APIでJM
報取得や操作が可能に。

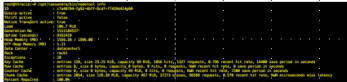
nodetool

nodetool status と nodetool info

- nodetool status
ノードのクラスターのサマリー情報を表示します。クラスターの状態、負荷、ホストID、
およびトークンを表示します。



- nodetool info
指定されたノードのデータと設定を表示します。ノード・メモリーの使用量、ディスクの
負荷、稼働時間、および類似データを表示します。



© 2015 - 2017 株式会社 株式会社 株式会社 All Rights Reserved.

Apache Cassandra を運用する上でポイントとなる部分を詳細に説明するコースです。基本操作から推奨設定、監視ツールなど実運用に活かせるテクニックが満載です。現在、運用している方におすすめのトレーニングになっております。

カスタマイズトレーニング



必要なコースを抜粋し行うことが可能です。

また、お客様の環境に合わせたトレーニングも行えます。現状を事前にリスニングし、早期解決を目的とした必要項目の抜粋も行えますのでお気軽にお問い合わせください。

